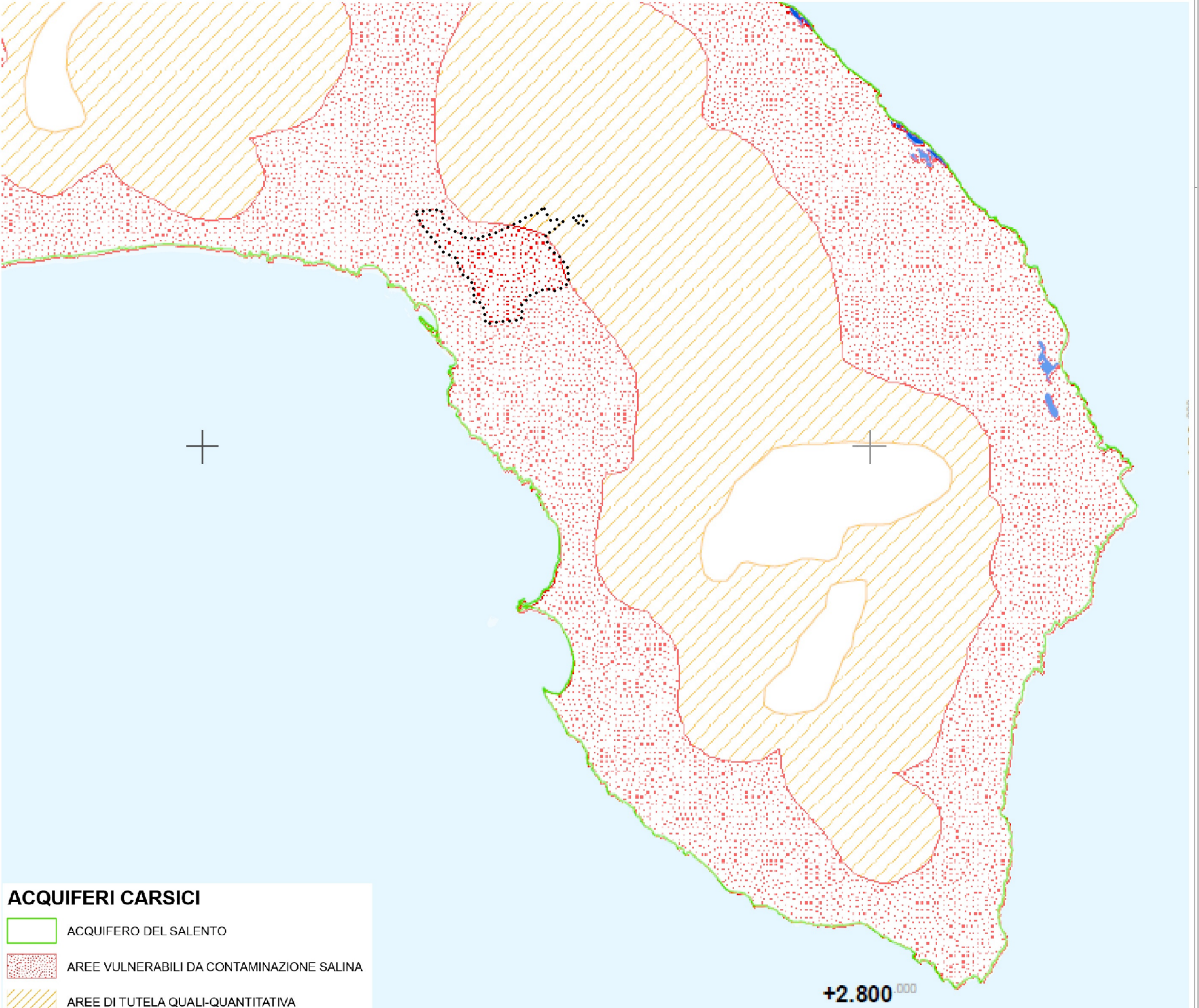
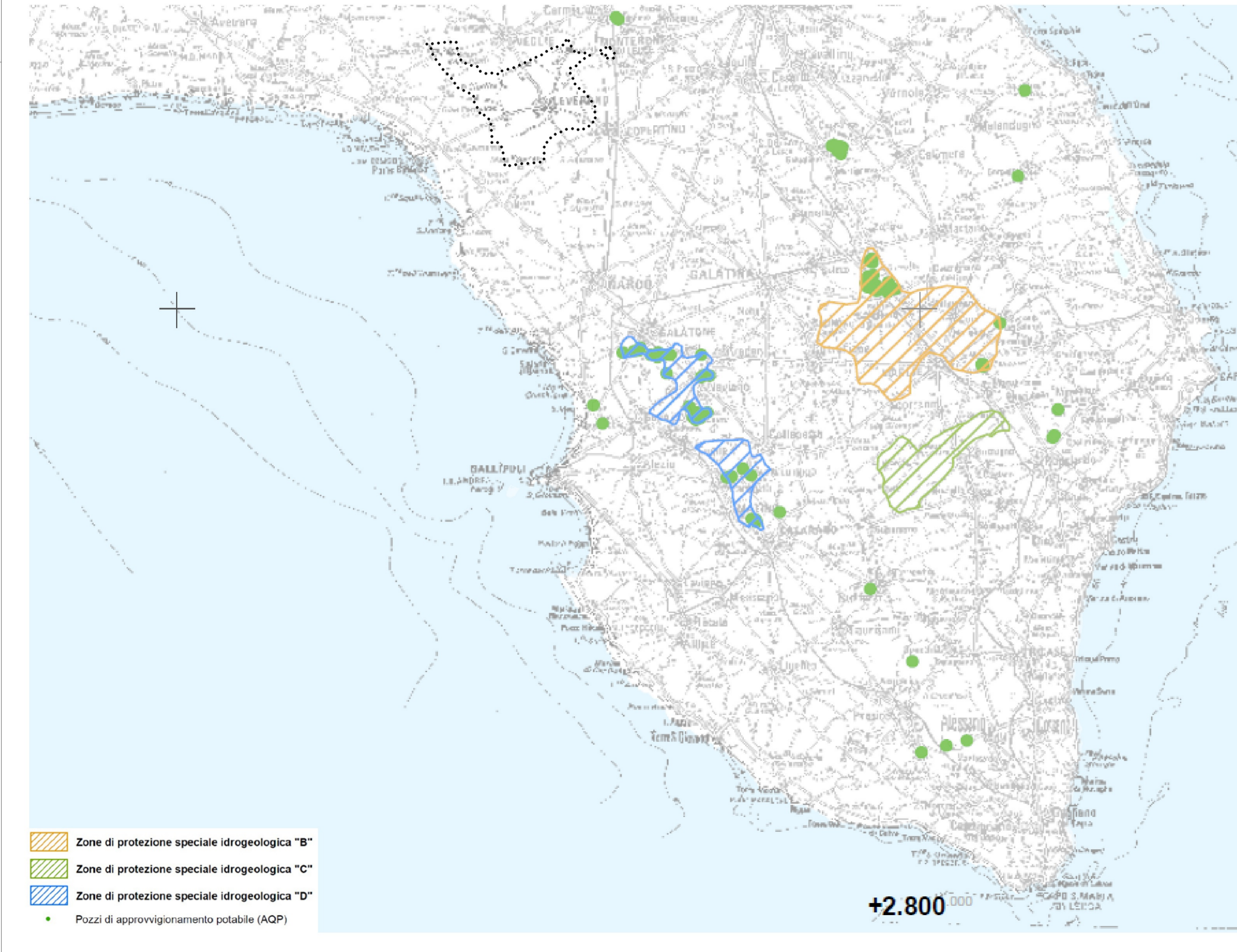


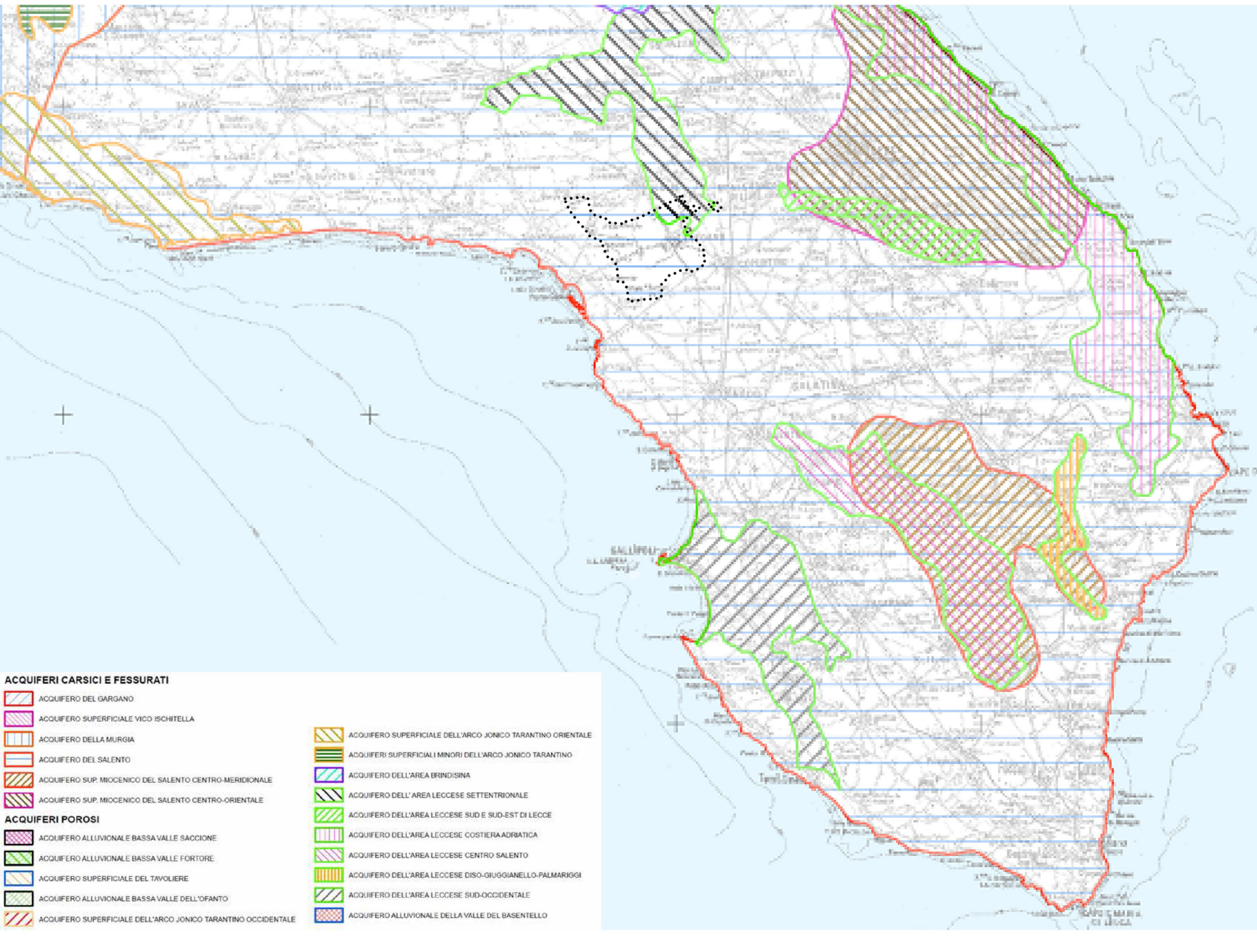
CAVE DISCIPLINATE DAL PIANO REGIONALE DELLE ATTIVITA' ESTRATTIVE (cartografia <http://webapps.sit.puglia.it>) Catasto Cave (aggiornato al 03.08.2020)



PIANO DI TUTELA DELLE ACQUE DELLA REGIONE PUGLIA (Approvazione D.C.R. n.230/2009) Tav. A - Zone di protezione speciale idrogeologica



PIANO DI TUTELA DELLE ACQUE DELLA REGIONE PUGLIA (Approvazione D.C.R. n.230/2009) Tav. 6.1.A - Campi di esistenza dei corpi idrici sotterranei



PIANO DI TUTELA DELLE ACQUE DELLA REGIONE PUGLIA (Approvazione D.C.R. n.230/2009) Tav. 8.2 - Vulnerabilità intrinseca degli acquiferi carsici

